



Co-funded by the
Erasmus+ Programme
of the European Union



I prodotti

TOUR VIRTUALE



CODE

2020-1-IT02-KA201-079244

This project has been funded with support from the European Commission. This publication [communication] reflects the views only of the author, and the Commission cannot be held responsible for any use which may be made of the information contained therein.

FABULAND

Benvenuti a FABULAND, la città del riciclo, del riuso e del recupero!

Percorreremo insieme un tour virtuale interattivo ricco di stimoli e suggestioni sui temi dell'economia circolare.

Visiteremo diverse location per imparare attraverso animazioni, schede informative, materiali di approfondimento e giochi i concetti chiave per essere un vero ambientalista.

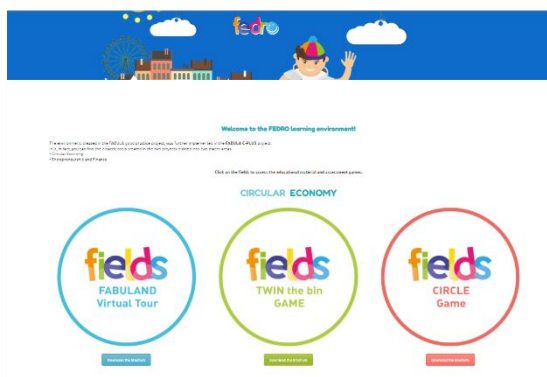


COME ACCEDERE

Vai al sito <https://fabula.conform.it/it/> e clicca sull'icona in alto a destra «Fedro»



Una volta entrato nella nuova pagina, clicca sull'icona «Fabuland Virtual Tour»



PRIMA DI ACCEDERE AL TOUR

Seleziona la tua Lingua e inizia questo fantastico viaggio nel mondo del Riciclo!



Al termine di una breve animazione, prima di cliccare sul bottone verde e accedere al tour, scarica le risorse didattiche da utilizzare in classe e, in particolare:

- Il Teacher's Handbook
- Lo Student's Handbook

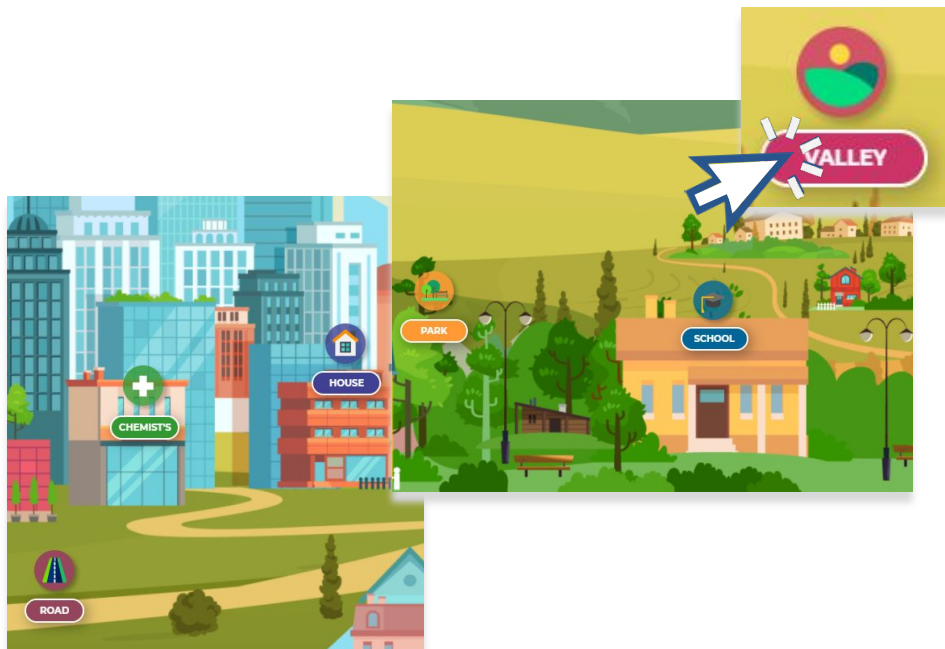
Che forniscono un supporto tecnico e didattico nell'utilizzo dei tour virtuali e sensibilizzano sul mondo della circolarità e della sostenibilità ambientale, anche attraverso esercitazioni ludico-didattiche.

IL VIRTUAL TOUR

Una volta all'interno della città di FABULAND potrai visitare diverse location:

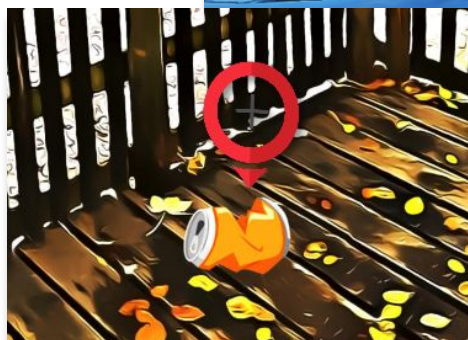
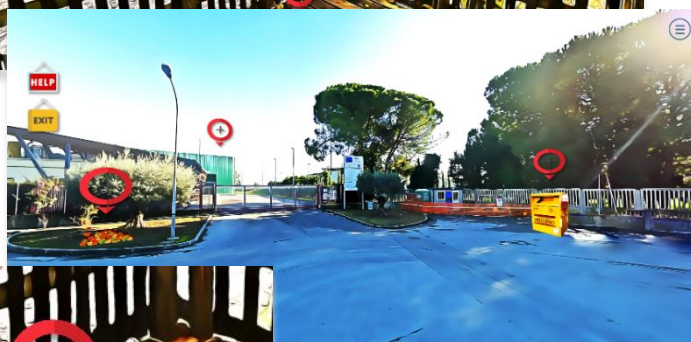
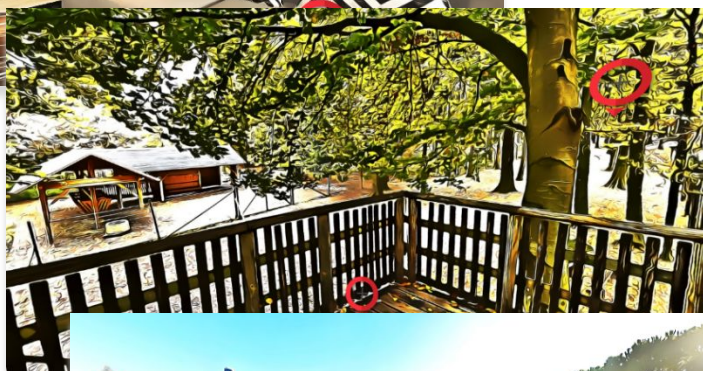
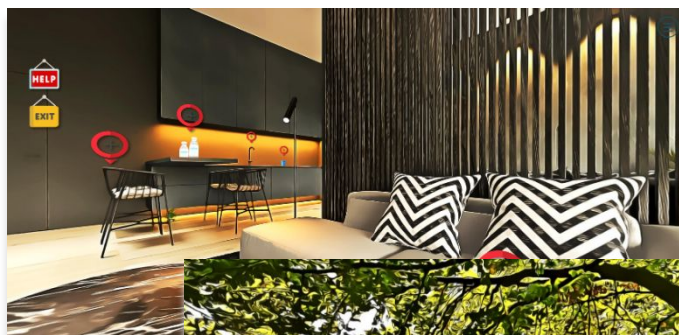
- Valle
- Casa
- Strada
- Farmacia
- Parco
- Scuola

Trova i simboli e clicca per accedere a ciascuna di esse.



FABULAND

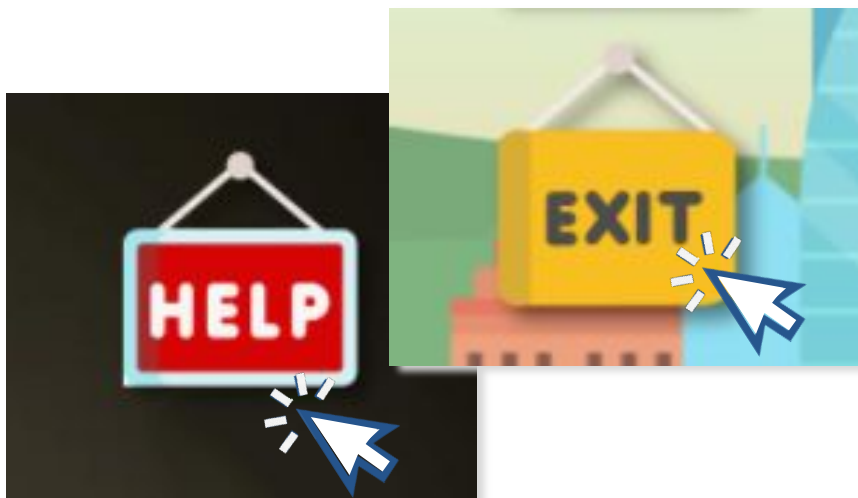
Una volta scelta la location, esplora l'ambientazione e cerca i punti di interesse indicati con l'icona rossa.



RICORDA!

Per tornare indietro clicca sul pulsante «EXIT»

Se hai bisogno di aiuto, invece, clicca sul pulsante «HELP» in alto a sinistra. Ti saranno date tutte le informazioni di cui hai bisogno!



YOU CAN MOVE AROUND THE TOUR FROM YOUR DESKTOP, BY MOVING THE CURSOR, AND FROM A TABLET/SMARTPHONE USING THE GYROSCOPE, AS WELL AS WITH "CARDBOARD" AND "VR VIEWERS", THAT ALLOW YOU TO HAVE AN ALL-ENCOMPASSING EXPERIENCE.

WITHIN THE CITY, YOU CAN VISIT VARIOUS LOCATIONS.

FIND THE 🌍 🏠 🏢 🚗 🚶 🚲 🌳 🌱 SYMBOLS AND CLICK TO ACCESS EACH ONE OF THEM.

ONCE YOU HAVE ENTERED EACH OF THE ENVIRONMENTS, YOU WILL FIND "GATE" OBJECTS INDICATED WITH THE 📍 SYMBOL WHICH WILL ALLOW YOU TO ACCESS

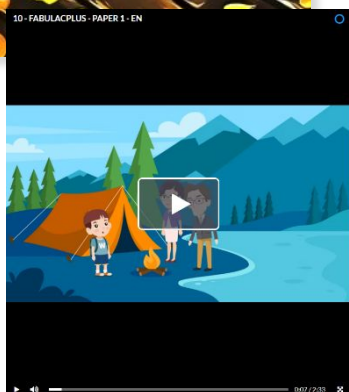
NUMEROUS MULTIMEDIA ITEMS:

- WATCH A VIDEO
- OPEN A PERSONALIZED INFORMATION SHEET, A WEBSITE, ETC.
- DOWNLOAD A FILE (PDF, PPT, ETC.)

HAPPY SURFING!

FABULAND

Selezionando i diversi oggetti potrai accedere a diversi contenuti multimediali, che ti aiuteranno a capire quanto sia importante riciclare e come diventare un vero ambientalista!



TIN CAN

How nice it would be to walk around the park and not see any garbage!
When you see a tin can on the ground, do you throw it in the bin or do you leave it there?
Did you know that in the first case you would help to save energy, save our natural resources and make the environment cleaner?
Let's find out more together!



Glossario



PDF



Ricerche



Video

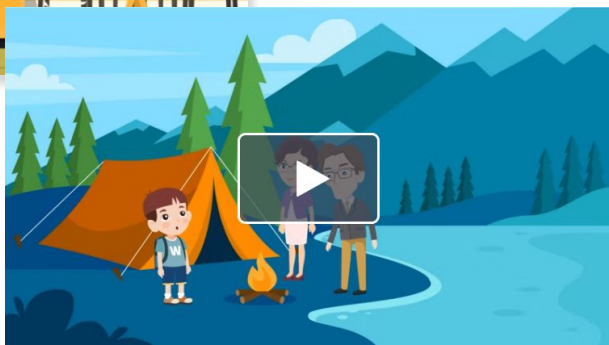


Giochi

Per ogni tematica, troverai delle scenette animate.

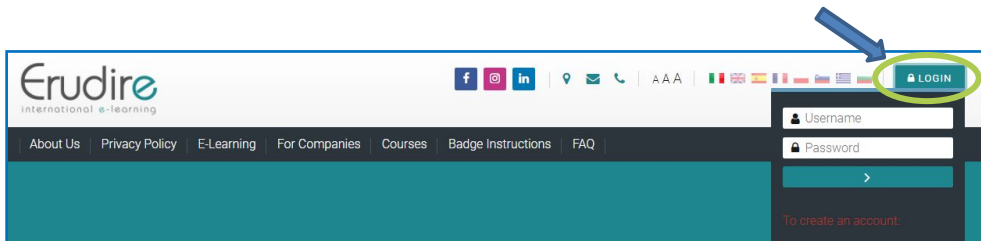
Fai attenzione!

Per poter vedere le animazioni, dovrai accedere alla piattaforma «erudire.it»

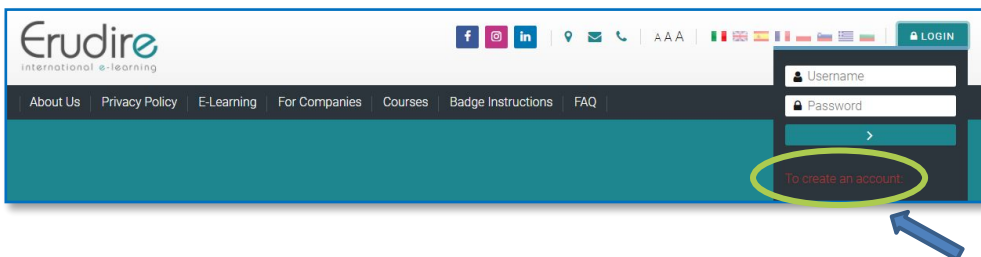


Come accedere

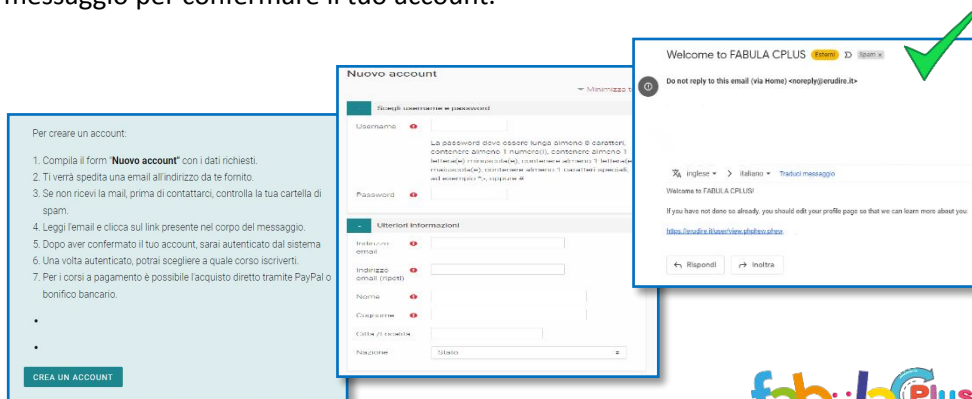
Per poter accedere a «erudire.it» bisogna essere in possesso delle credenziali di accesso alla piattaforma. Dopo aver selezionato la lingua desiderata, effettua il login nell'apposito box in alto a destra, come di seguito mostrato:



Se non sei in possesso delle credenziali di accesso, occorre effettuare la procedura di registrazione. Clicca sul pulsante «login» e poi su quello «crea un account», come di seguito mostrato:

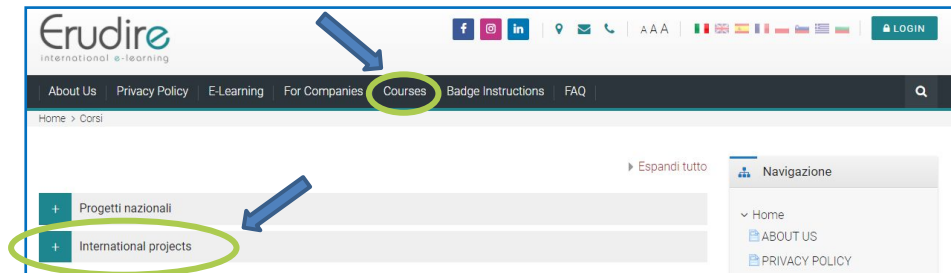


Dopo aver cliccato su «crea un account» segui la procedura di registrazione, inserendo i dati richiesti. Una volta effettuata la registrazione, verrà spedita un email all'indirizzo da te fornito. Leggi l'email e clicca sul link presente nel corpo messaggio per confermare il tuo account.



Come accedere

Dopo aver effettuato il login, con le credenziali già in possesso o con quelle appositamente create, nella homepage della piattaforma clicca sul pulsante «courses» e seleziona la voce «international projects»

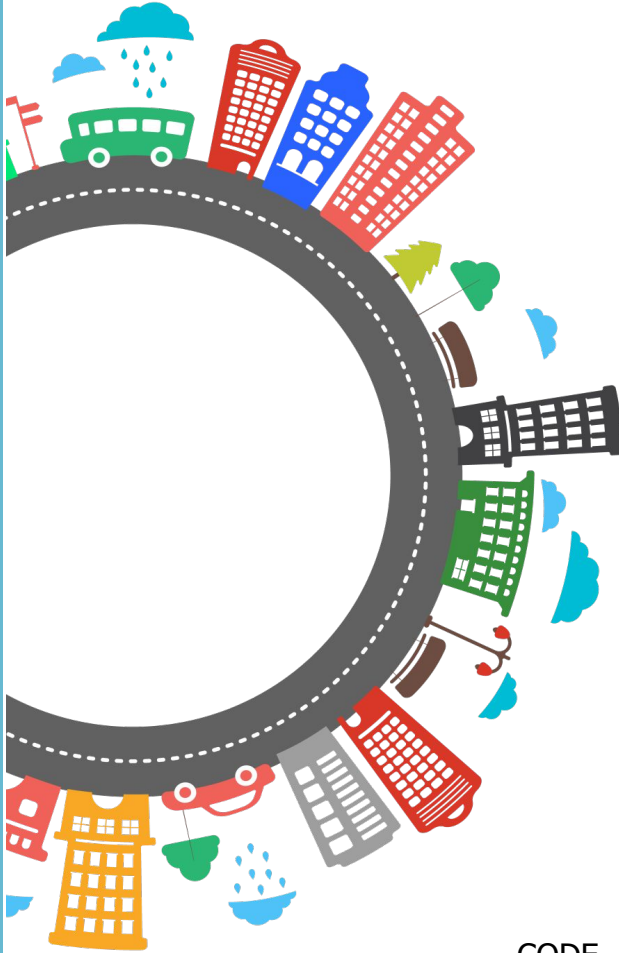


Una volta selezionata la voce «international projects», clicca su «FABULA CPLUS». A questo punto avrai pieno accesso ai materiali del progetto.





Co-funded by the
Erasmus+ Programme
of the European Union



CODE

2020-1-IT02-KA201-079244

This project has been funded with support from the European Commission. This publication [communication] reflects the views only of the author, and the Commission cannot be held responsible for any use which may be made of the information contained therein.

